

WhatsUp® Gold Flow Monitor

Machen Sie sich ein Gesamtbild Ihrer Netzwerkeistung

WhatsUp Gold Flow Monitor-Funktionen

Flow-Home-Workspace

Dieser Workspace ist vollständig in die Web-Management-Konsole von WhatsUp Gold integriert und bietet unmittelbaren Zugriff auf die Konfigurations-, Management- und Reporting-Informationen von WhatsUp Gold Flow Monitor.

Flow Monitor-Schwellenwerte

Netzwerk-Manager haben nun die Möglichkeit, Schwellenwerte zu konfigurieren und minutengenaue Benachrichtigungen zum Netzwerkdatenverkehr und Bandbreitenproblemen zu erhalten.

Netzwerkdatenverkehrsanalyse

Leistungsstarke Analysetools stellen die Bandbreitennutzung, gegliedert nach Benutzer, Protokoll und Anwendung dar. Darüber hinaus ist die Identifizierung stark belasteter Switches, Router und Schnittstellen möglich, und Sie können Reports mit verschiedenen statistischen Netzwerkdaten erstellen, wie z. B. an erster Stelle stehende Hosts, Protokolle, Anwendungen und Konversationen.

Dedizierte Flow-Datenbank

Durch die Verwendung einer dedizierten SQL Server-Datenbank stellt WhatsUp Gold Flow Monitor sicher, dass die Datenerfassung auch in äußerst datenverkehrsintensiven Netzwerkeumgebungen skalierbar ist.

Umfassendes Reporting

WhatsUp Gold Flow Monitor führt die von den Switches und Routern gelieferten Flow-Daten zusammen und liefert Ihnen detaillierte Echtzeiteinblicke in die Leistung Ihres Netzwerks. Flow-Reports können mit WhatsUp Gold-Reports integriert werden und zeigen konsolidierte Ansichten zu Geräte- und Datenverkehrsstatus.

Mit WhatsUp Gold Flow Monitor erhalten Sie einen tiefgreifenden Einblick in die Leistung Ihres Netzwerks. Sie können damit Daten erfassen sowie Datenverkehrsmuster und Bandbreitenauslastung in Echtzeit analysieren und Berichte darüber erstellen. Flow Monitor zeigt nicht nur die Gesamtauslastung des LAN, WAN, bestimmter Geräte oder Schnittstellen, es wird auch deutlich, welche Benutzer, Anwendungen und Protokolle wertvolle Bandbreite verbrauchen. Flow Monitor bietet Netzwerk-Managern nun die Möglichkeit, die erfassten Daten mit Schwellenwerten zu konfigurieren. Schwellenwerte ermöglichen den Managern die Festlegung von Betriebskriterien, und im Falle von ungewöhnlichen oder spezifischen Ereignissen können Benachrichtigungen ausgegeben werden.

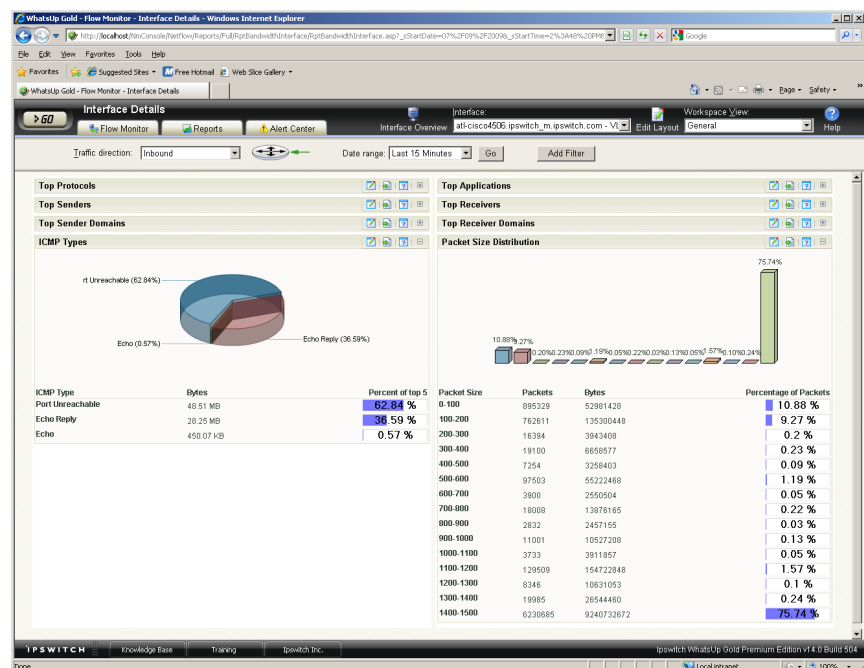
Neue Gegebenheiten im Netzwerk-Management

Es reicht heute nicht mehr, wenn Sie Ihr Netzwerk jederzeit in Betrieb halten. Sie müssen auch wissen, wie das Netzwerk genutzt wird, um dessen optimale Leistung zu garantieren. Ein langsames Netzwerk beeinträchtigt das gesamte Unternehmen, und wenn es Ihnen an den richtigen Tools fehlt, können Sie Leistungsprobleme nicht immer schnell und effizient diagnostizieren.

Wenn Sie die Geräte mit dem größten Bandbreitenverbrauch in Ihrem Netzwerk nicht ausfindig machen und die Datenverkehrsziele innerhalb und außerhalb Ihres eigenen Netzwerks nicht bestimmen können, wie können Sie dann wissen, ob der Download von YouTube-Videos die Gesamtleistung beeinträchtigt oder ob für geschäftskritische Anwendungen zu wenig Bandbreite zur Verfügung steht? Wenn ein NetzwerkeLeistungsproblem vorliegt, müssen Netzwerk-Manager aktiv werden, und die vorliegenden Daten analysieren, um die Ursache zu ergründen und das Problem schnell zu lösen.

Ein besserer Einblick sorgt für bessere Netzwerkeistung

Nie war es so einfach wie mit WhatsUp Gold Flow Monitor, Netzwerkdatenverkehrsmuster zu analysieren und herauszufinden, wie die Netzwerkbandbreite genutzt wird. Flow Monitor bietet Ihnen den Überblick, den Sie brauchen, um Netzwerkprobleme sofort zu identifizieren, z. B. Benutzer, die die Gesamtleistung beeinträchtigen oder Anwendungen, die mehr Bandbreite benötigen. Auf diese Weise können Sie Maßnahmen ergreifen, um sicherzustellen, dass die Leistung Ihres Netzwerks den vorgegebenen Parametern entspricht.



Verstehen Sie mit Überblicken zu Flow-Daten und Bandbreitennutzung in Echtzeit, wie Ihr Netzwerk genutzt wird.

de.whatsupgold.com

Sicherheits- und Compliance-Probleme beheben, bevor sie zum Problem werden

WhatsUp Gold Flow Monitor verbessert die Netzwerksicherheit durch das detaillierte Reporting von ICMP-Fehlern und fehlgeschlagenen Verbindungen nach Protokolltyp (TCP und UDP) und TCP-Port-Adresse. Diese Daten liefern Ihnen Echtzeithinweise darauf, wo es zu externen Angriffen gekommen sein könnte, und ermöglichen Ihnen, Maßnahmen zu ergreifen, bevor es zu einer schwerwiegenden Sicherheitslücke kommen kann.

Diese Lösung garantiert außerdem die Einhaltung von gesetzlichen und lizenzrechtlichen Bestimmungen, da Anwendungen zur unerlaubten Weitergabe von Daten- oder Musikdateien erkannt und Probleme mit der gesetzlichen Haftung dadurch vermieden werden. Solche Anwendungen können mit Algorithmen versehen sein, die Viren und Würmer in das Unternehmensnetzwerk einschleusen, und müssen daher rechtzeitig erkannt und deinstalliert werden.

Verbesserter Netzwerküberblick durch Echtzeit-Reporting

Geben Sie Ihren Netzwerk-Managern die Möglichkeit, mit Hilfe von Echtzeitdaten die bestmöglichen Entscheidungen zu treffen. WhatsUp Gold Flow Monitor bietet leistungsstarke Reporting-Funktionen, mit denen Netzwerkverkehrsrohdaten in nützliche Informationen zu Netzwerkrends, Auslastung und Bandbreitenverbrauch konvertiert werden.

Zusätzliche Reports stellen Flow-Daten sowohl in Echtzeit als auch als zusammengefasste Daten für die Verlaufsanalyse von Trends dar. Alle Reports sind uneingeschränkt konfigurierbar und können nach allen Parametern gefiltert werden, die im Flow-Workspace definierbar sind. Darüber hinaus können WhatsUp Gold Flow Monitor-Reports vollständig mit den umfangreichen Reporting-Funktionen von WhatsUp Gold integriert werden, so dass Sie einen konsolidierten Überblick sowohl über den Netzwerkstatus als auch über die Art und Weise der Netzwerknutzung erhalten.

Flexible und umfassende Flow-Analyse

Das WhatsUp Gold Flow Monitor-Plug-in ist mit allen Versionen von WhatsUp Gold (Standard, Premium, Distributed und MSP) integrierbar. Flow Monitor ist vollständig skalierbar und bietet abhängig von der Größe Ihres Netzwerks die Flexibilität zur Installation einer mit WhatsUp Gold vollständig integrierten Version oder zur Installation als eigenständige Instanz für Unternehmensnetzwerke mit einem hohen messbaren Datenverkehrsvolumen.

WhatsUp Gold Flow Monitor verschafft Ihnen einen globalen Überblick über Ihren Netzwerkverkehr und liefert Ihnen relevante Daten, anhand derer Sie ermitteln können, welche Anwendungen, Benutzer und Protokolle die Netzwerkbandbreite verbrauchen.

WhatsUp Gold Flow Monitor – Zusammenfassung der Vorteile

- **Netzwerkleistung ermitteln:** Die Art des Datenverkehrs im Netzwerk und dessen Auswirkungen auf die Netzwerkleistung lassen sich verzögerungsfrei feststellen. Datenverkehrsprobleme werden bereits im Moment des Entstehens erkannt und beseitigt.
- **Stets Bescheid wissen:** Schwellenwert-Monitore ermöglichen die Festlegung von Betriebskriterien, und im Falle von ungewöhnlichen oder spezifischen Ereignissen im Netzwerk können Benachrichtigen ausgegeben werden.
- **Die Kontrolle übernehmen:** Sie erfahren, auf welche Teile des Netzwerks ein Zugriff erfolgt und wann dies geschieht und können so einen Missbrauch verhindern und wirksame Richtlinien durchsetzen.
- **Änderungen verfolgen:** Die Änderung von Datenverkehrsmustern im Zeitverlauf und die Auswirkungen von Änderungen am Routing, an Firewalls, dem DNS oder anderen Konfigurationsparametern werden detailliert erfasst.
- **Betriebliche Abläufe rationalisieren:** Gewinnen Sie den Echtzeiteinblick, den Sie benötigen, um Ansatzpunkte für die Optimierung des Netzwerks zu finden, mit denen sich Ihre Unternehmensziele erreichen lassen.
- **Netzwerksicherheit erhöhen:** Sorgen Sie für die Sicherheit Ihres Netzwerks, und vermeiden Sie Verstöße gegen unternehmensinterne und gesetzliche Richtlinien, indem Sie Anwendungen zur unerlaubten Weitergabe von Daten- oder Musikdateien sowie gegen Ihr Netzwerk gerichtete Angriffe erkennen.

Detaillierte technische Informationen über den WhatsUp Gold Flow Monitor erhalten Sie unter:

<http://de.whatsupgold.com/products/netflow>

Informationen zu den System- und Hardwareanforderungen erhalten Sie unter:

<http://de.whatsupgold.com/products/netflow/sysreq.aspx>

Testen Sie den WhatsUp Gold Flow Monitor 30 Tage kostenfrei:

<http://de.whatsupgold.com/products/download>

10 Maguire Road
Lexington, MA 02421
(781) 676-5700
USA

Kingsfordweg 151
1043 GR Amsterdam
Niederlande

Ipswitch Japan 株式会社
〒106-0047
東京都港区南麻布4-11-22
南麻布T&Fビル8階

